

Appareil respiratoire

EVALUATIONS

2013

QCM

QUESTION 1/3 :

Lors d'une pleurésie, on rencontre les anomalies suivantes :

- A - Augmentation des vibrations vocales
- B - Diminution des vibrations vocales
- C - Matité à la percussion
- D - Tympanisme à la percussion
- E - Présence d'un souffle tubaire
- F - Présence d'un souffle pleurétique
- G - Présence de râles crépitants inspiratoires
- H - Diminution de la transmission vocale à l'auscultation
- I - Augmentation de la transmission vocale à l'auscultation
- K - Présence d'un frottement pleural

(Réponse : BCFHK)

QCM

QUESTION 2/3 :

Lors d'un pneumothorax, on rencontre les anomalies suivantes :

- A - Augmentation des vibrations vocales
- B - Diminution des vibrations vocales
- C - Matité à la percussion
- D - Tympanisme à la percussion
- E - Présence d'un souffle tubaire
- F - Présence d'un souffle pleurétique
- G - Présence de râles crépitants inspiratoires
- H - Diminution de la transmission vocale à l'auscultation
- I - Augmentation de la transmission vocale à l'auscultation
- K - Présence d'un frottement pleural

(Réponse : BDH)

QCM

QUESTION 3/3 :

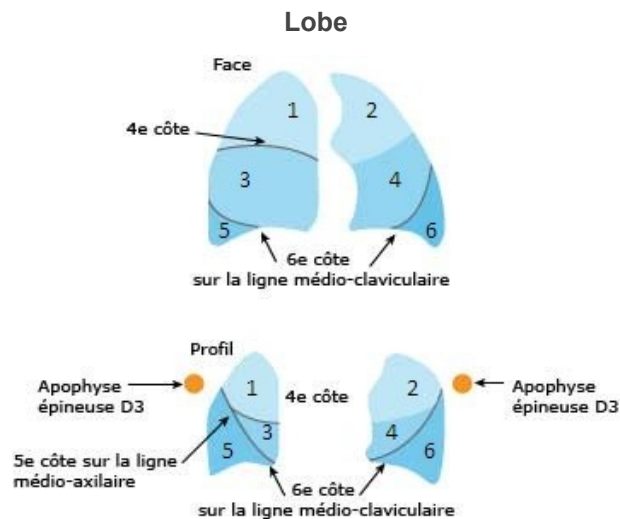
Lors d'un syndrome de condensation alvéolaire, on rencontre les anomalies suivantes :

- A - Augmentation des vibrations vocales
- B - Diminution des vibrations vocales
- C - Matité à la percussion
- D - Tympanisme à la percussion
- E - Présence d'un souffle tubaire
- F - Présence d'un souffle pleurétique
- G - Présence de râles crépitants inspiratoires
- H - Diminution de la transmission vocale à l'auscultation
- I - Augmentation de la transmission vocale à l'auscultation
- K - Présence d'un frottement pleural

(Réponse : ACEGI)

QROC

QUESTION 1/1 :



Complétez la légende ci-dessous en fonction des numéros indiqués sur le schéma :

Lingula, Lobe supérieur gauche (LSG), Lobe inférieur gauche (LIG), Lobe inférieur droit (LID), Lobe moyen (LM), Lobe supérieur droit (LSD)

Face

- 1.
- 2.
- 3.
- 4.
- 5.
- 6.

Profil

- 1.
- 2.
- 3.
- 4.
- 5.
- 6.

Réponse attendue :

Face

1. LSD
2. LSG
3. LM
4. Lingula
5. LID
6. LIG

Profil

1. LSD
2. LSG
3. LM
4. Lingula
5. LID
6. LIG